

Trdovraten **vodni kamen**. Vidne **obloge** in manjša **učinkovitost** naprav.
Ste prepričani, da je vaša voda res najboljša za vas in vaš dom?

REVOLUCIONARNO IN TRAJNOSTNO: 100% NARAVNA REŠITEV ZA ZDRAVO PITNO VODO



POTRJENA
UČINKOVITOST:
DO 95% MANJ OBLOG
VODNEGA KAMNA



TRAJNOSTNA REŠITEV Z
DOLGO ŽIVLJENJSKO DOBO



NAJBOLJŠI PŘIBLIŽEK
NARAVNI IZVIRSKI VODI



PERMANETNA
PRETVORBA IZ
KALCITA V ARAGONIT

ARAGONIT



PODALJŠUJE
ŽIVLJENJSKO
DOBO PIP, TUŠEV
IN NAPRAV.



BREZ STROŠKOV
VZDRŽEVANJA



DOKAZANO
PROTIMIKROBNO
DELOVANJE



DELOVANJE BREZ
ELEKTRIČNE
ENERGIJE,
KEMIKALIJ IN SOLI

KALCIT



Oglejte si kratek video
delovanja naprave
ELIMINATOR



ELIMINATOR
INSPIRED BY NATURE

**SPECIALISTI
ZA ZDRAVO VODO**

Kaj je ELIMINATOR in kako deluje?

ELIMINATOR ni filter, magnetni sistem ali ionski mehčalec vode, temveč zmogljiva naprava z edinstveno vrtnično tehnologijo. Posebna vrtnična komora dokazano pretvarja kalcitno obliko vodnega kamna v aragonit – mikroskopsko majhne nanometerske kristale, ki so termično in mehansko stabilni ter ne povzročajo nalaganja oblog. Za delovanje potrebuje zgolj pretok vode pod obstoječim pritiskom, kar pomeni, da ne zahteva elektrike ali drugega vira energije. Prav tako ne potrebuje dodajanja kemičnih snovi (soli, polifosfatov itd.). Največja prednost naprave ELIMINATOR je, da ne zahteva nobenega vzdrževanja, zato odpadejo vsi dodatni ponavljajoči se stroški, ki jih običajno prinašajo klasični sistemi za obdelavo vode.

Učinek turbulence

Proces vključuje intenzivno vrtničenje vode v majhnem zaprtem prostoru, kar ustvarja izjemno turbulenco vode in zelo močne sile. Nastane učinek ciklona, pri čemer se voda intenzivno vrtniči in preoblikuje svojo strukturo. Ta proces povzroči ponovno enakomerno porazdelitev vodnih molekul, kar izboljša njeno naravno urejenost. V tej obliki je voda najbolj podobna naravni izvirski vodi, saj pridobi lastnosti, ki izboljšujejo njeno kakovost in biološko dostopnost.

V takšni naravni obliki je voda bolj primerna za vsa živa bitja, vključno z rastlinami in domačimi živalmi, saj ohranja svojo naravno strukturo in biološko dostopnost. To omogoča boljšo in hitrejšo hidracijo, kar prispeva k boljšemu počutju in vitalnosti.

Navdih po vzoru narave

V naravnih vodnih poteh, kot so reke in potoki, voda neprestano teče v vrtničastih gibih, nikoli se ne ustavi ali usede, temveč sledi naravnemu toku. To dinamično gibanje omogoča vodi, da ohrani svoje naravne lastnosti in vitalnost.



Ključne prednosti ELIMINATORJA

✔ Potrjena učinkovitost

Do 95% manj oblog trdovratnega vodnega kamna. Tudi pri zelo trdi vodi.

✔ Trajna zaščita

Spremeni strukturo vodnega kamna – pretvarja kalcit v aragonit, ki nima več lastnosti oprijemanja in se ne nalaga na površine.

✔ Manj čiščenja, več udobja

Opazno zmanjša potrebo po odstranjevanju vodnega kamna na pipah, tuših, WC kotličkih, grelnikih vode in drugih napravah.

✔ Daljša življenjska doba naprav

Ščiti pralne in pomivalne stroje, kavne aparate, grelnike vode, bojlerje in druge vodne sisteme pred poškodbami zaradi vodnega kamna.

✔ Brez vpliva na tlak vode

Ohranja naravni pretok vode brez zmanjšanja tlaka.

✔ Celovita zaščita doma

Zagotavlja stalno zaščito celotnega vodovodnega sistema – od glavnega voda do vseh priključkov.

✔ Brez soli, kemikalij in dodatkov

Deluje popolnoma naravno, brez kakršnegakoli dodajanja snovi v vodo.

✔ Samostojen sistem brez elektrike

Deluje izključno na osnovi pretoka vode – brez potrebe po električnem napajanju ali vzdrževanju

✔ Popolnoma brez vzdrževanja

Deluje brez menjave filtrov, brez servisov in brez dodatnih vzdrževalnih stroškov. Vgradite ga in preprosto uživajte v učinku naprave naslednjih 20+ let.

✔ Rešitev za bazene in jacuzzije

ELIMINATOR je cenovno ugodna naložba za vgradnjo v vodni obtočni sistem za bazene in masažne bazene (jacuzzije), s čimer lahko občutno zmanjšate uporabo kemikalij.

VODNI GRELCI masažnih bazenov PRIMERJAVA metode mehčanja vode

- po enem letu uporabe -



KEMIJA A
pravilna uporaba



KEMIJA B
nepravilna uporaba



ELIMINATOR

Napredna zaščita pred vodnim kamnom – trajna pretvorba kalcita v aragonit

ELIMINATOR do 95 % preprečuje nastanek vodnega kamna, izboljša lastnosti vode ter poskrbi za občutno mehkejši občutek ob uporabi.

Med procesom vrtničenja močne sile spremenijo obliko kalcita v aragonit, ki se ne oprijema površin. Aragonit ostane v vodi kot fin prah, se delno raztopi ali pa se z vodo odplakne. To pomeni, da se na grelnih izmenjevalcih, pralnih in pomivalnih strojih, kavnih avtomatih, bojlerjih ter drugih napravah vodni kamen ne bo več nalagal, kar podaljša njihovo življenjsko dobo in zmanjša potrebo po vzdrževanju.

Analize v neodvisnih laboratorijih potrjujejo izjemno učinkovitost naprav ELIMINATOR. Doslej nameščeni sistemi so v vseh primerih, ne glede na izvor in kakovost komunalne vode, uspešno spremenili obliko vodnega kamna v manj oprijemljivo obliko.

Čiščenje brez agresivnih kemičnih čistil ali kisa

Na površinah, kot so tuš kabine ali pomivalna korita, se lahko občasno pojavijo manjše bele sledi, vendar jih je mogoče brez težav obrisati z običajno krpo. Ker ELIMINATOR spremeni vodni kamen v mehkejšo, aragonitno obliko, pri čiščenju ne potrebujete agresivnih čistil. To pomeni manj kemikalij v vašem domu – za bolj zdravo, varno in okolju prijazno bivanje.

Za razliko od številnih klasičnih sistemov ELIMINATOR ne odstranjuje mineralov iz vode – ravno nasprotno, njegova prednost je v tem, da jih ohranja. Voda tako ohrani svojo naravno strukturo, bogato z minerali in ni »prazna« ali osiromašena. S posebno tehnologijo vrtničenja ELIMINATOR pretvori kalcit (trdo, agresivno obliko vodnega kamna) v aragonit – mehkejšo, netopno obliko, ki se ne oprijema površin. Tako postane voda mehkejša, prijaznejša do cevi, naprav in vaše kože, obenem pa ostaja naravna in biološko uravnotežena.



Naravna oblika vode

Tehnologija ELIMINATOR posnema naravne procese gibanja vode, ki je v ceveh pod pritiskom spremenjena, saj se njene molekule združujejo v večje grozde, kar otežuje absorpcijo v telesu. Z intenzivnimi procesi na mikroravni se vodne molekule spet enakomerno porazdelijo v bolj pravilno, naravno obliko – podobno kot v vodi iz naravnega izvira. Voda ponovno pridobi lastnosti naravne izvirske vode, kar izboljša njeno kakovost, omogoča lažjo absorpcijo in prispeva k boljši hidraciji.



V čem se izvirska voda razlikuje od vode iz pipe?

Voda iz naravnih izvirov ima svojo prvinsko strukturo – urejeno, harmonično in centrirano (središčno usmerjeno). Molekule so v naravnem gibanju, tvorijo fine, organsko zaobljene vzorce, ki pod mikroskopom razkrivajo visoko stopnjo notranje urejenosti in živosti. V takšni vodi se minerali nahajajo v bolj razpršeni, bio-dostopni obliki, kar omogoča lažjo absorpcijo in boljšo hidracijo.

Nasprotno pa se struktura vode iz vodovodnega sistema pogosto izkaže kot zgoščena, kaotična in togo organizirana. Cevi, pritisk, ostri ovinki in industrijska obdelava porušijo naravno dinamiko vode, kar vodi do t. i. »mrtve vode«. Pod mikroskopom je zaznati porušeno središčno simetrijo, neenakomerno razporeditev kristalov in pogosto prisotnost robov, ki pričajo o strukturnem stresu.

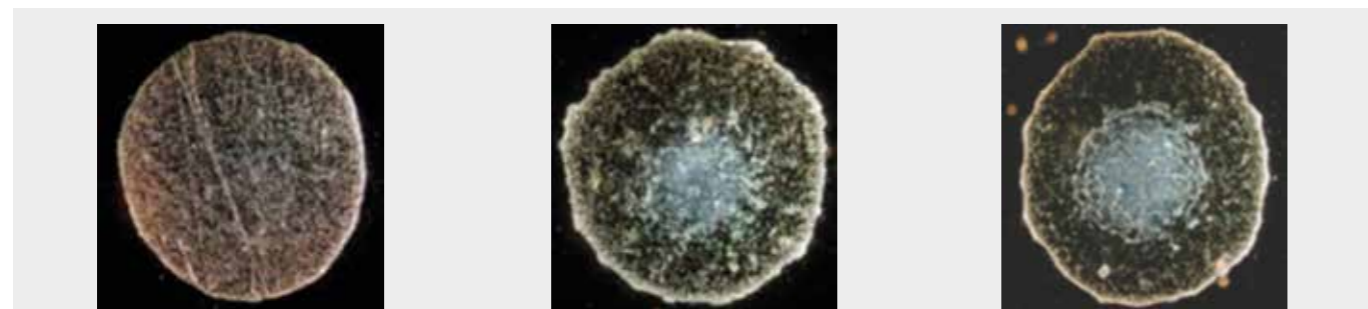
Vrtinčenje, ki oživi vodo – moč tehnologije ELIMINATOR

Tehnologija ELIMINATOR temelji na principih naravnega vrtinčenja vode. Znotraj naprave se voda pospešeno vrtinči, kar posnema gibanje potokov in izvirov v naravi. Ta proces vodi do razpada večjih molekularnih skupkov (grozdov), hkrati pa omogoča, da se vodne molekule spet enakomerno porazdelijo v pravilno, naravno urejeno obliko.

Mikroskopske analize (metoda kapljic Bertholda Heusla) potrjujejo, da voda po vrtinčenju ponovno kaže značilnosti izvirske vode: centripetalno strukturo (središčno urejeno strukturo), jasno izražene, zaobljene kristalne oblike in živahne barvne vzorce. Takšna voda je »živa«, energetsko bogata in telesu prijazna – spodbuja naravno celično hidracijo ter pomaga telesu hitreje in lažje izkoristiti ključne minerale in hranilne snovi, ki jih potrebuje za vitalnost in dobro počutje.

Vir: Berthold Heusel, Mikroskopske analize vode – metoda kapljic (Univerza v Stuttgartu)

Primerjava vodnih kapljic pod mikroskopom



Običajna voda iz pipe

Izvirska voda

Prevrtinčena voda iz pipe

Blagodejni učinki zdrave in mehke vode tudi za kožo in lasišče

Voda, obdelana z ELIMINATORJEM, je mehkejša in prijaznejša do kože in lasišča, saj ne pušča mineralnih ostankov, ki lahko povzročajo suhost in draženje. Takšna voda ne izsušuje kože, pomaga ohranjati njeno naravno vlažnost ter podpira zdravo in sijočo polt.

Prav tako blagodejno vpliva na lasišče in lase, saj preprečuje, da bi se na njih nabirali mineralni ostanki, ki jih običajna trda voda pušča za seboj. Lasje postanejo mehkejši, bolj voljni in manj nagnjeni k lomljenju ter izsušitvi, kar pripomore k njihovemu zdravemu videzu in lažjemu oblikovanju.



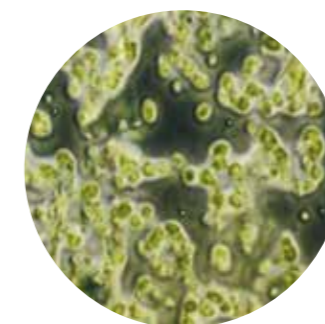
Pomen pravilne hidracije

Hidracija je ključnega pomena za naše zdravje, saj voda predstavlja približno 60–70 % telesne teže človeka. Ima osrednjo vlogo pri uravnavanju telesne temperature, prenosu hranil in kisika do celic ter odstranjevanju odpadnih snovi iz telesa.

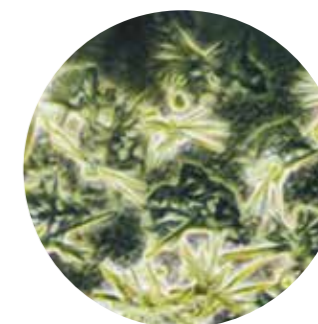
Vendar ni vsaka voda enako učinkovita za hidracijo. Voda v komunalnih sistemih, kjer je pod stalnim pritiskom, in ustekleničena voda, ki dalj časa stoji v plastenkah, pogosto izgubi svojo naravno strukturo. Molekule vode se združujejo v večje grozde, zaradi česar jih naše celice težje absorbirajo. Posledično naše telo ni optimalno hidrirano, kar lahko vpliva na počutje in vitalnost.

Voda z bolj naravno strukturo, kjer so molekule enakomerno razporejene, je bolj primerna za hidracijo vseh živih bitij, vključno z ljudmi, rastlinami in domačimi živalmi. Takšna voda telesu omogoča hitrejšo in boljšo absorpcijo, kar prispeva k boljšemu zdravju in splošnemu počutju.

Uživanje čiste in zdrave vode zmanjša tveganje za številne bolezni, vključno s srčno-žilnimi in živčnimi motnjami ter rakom. Kakovostna pitna voda hitreje odpravlja toksine iz telesa, spodbuja prebavni sistem, izboljšuje prekrvavitev, pospešuje metabolizem ter prispeva k boljšemu počutju, večji energiji in boljšemu razpoloženju.



Struktura vodnega kamna - prevrtinčena voda iz pipe - **ARAGONIT**



Struktura vodnega kamna - voda iz pipe - **KALCIT**

TIPIČNE RAVNI KISIKA V VODI

Namizna voda	0 - 2 mg/L
Tople pijače	1 mg/L
Voda iz pipe	2 - 7 mg/L
Deževnica	5 - 9 mg/L
Izvirska voda	1 - 12 mg/L
Potok	12 - 14 mg/L
Prevrtinčena voda	15 - 100 mg/L

Centralna namestitev naprav na glavni dovod vode



MODEL **EEE-H17**

ZMOGLJIVOST	pribl. 1700 l/h pri 3,5 bara
VELIKOST Ø x DOLŽINA	50 mm x 189 mm
PODROČJA UPORABE	centralno vodovodno omrežje (hiše, stanovanja)
PRIKLOP	3/4", 1"
TEŽA	1600 g
KAPACITETA	1000 l/h pri Delta p = 100 kPa
ODPORNOST NA TLAK	Največ 1,0 MPa
CERTIFIKATI	ISO 9001 / industrijski standard

IDEALNA rešitev za eno/dvodružinsko hišo, stanovanje ali vikend/mobilno hiško.

ELIMINATOR EEE-H17 zmanjšuje potrebe po vzdrževanju vodovodnih sistemov v celotnem gospodinjstvu. Odpravi nalaganje vodnega kamna v pralnih in pomivalnih strojih, mešalnih armaturah in straniščnih kotličkih. Na vseh iztočnih mestih hiše/stanovanja poskrbi za najboljšo kakovost vode.



MODEL **EEE-U350**

ZMOGLJIVOST	pribl. od 27 do 35 m ³ /h, odvisno od priključka in pretočnega tlaka.
VELIKOST Ø x DOLŽINA	153 mm x 285 mm
PODROČJA UPORABE	Kmetijstvo, poljedelstvo, vinogradništvo, bazeni, termalna kopališča.
PRIKLOP	2", 2 1/2"
TEŽA	1800 g
KAPACITETA	32000 l/h pri Delta p = 100 kPa
ODPORNOST NA TLAK	Največ 1,0 MPa
CERTIFIKATI	ISO 9001 / industrijski standard

Model EEE-U350 je namenjen za poljedelstvo, vinogradništvo, živinorejo, za zalivalne in namakalne sisteme (tudi v poljedelstvu). Idealen je tudi za odprte bazene ali termalna kopališča, s čimer se lahko občutno zmanjša uporaba kemikalij. Posebej zasnovana notranja sestava modela EEE-350 zagotavlja optimalno vzpostavitev biološkega reda vodnih molekul pri višjih količinah pretoka vode.



MODEL **EEE-U100**

ZMOGLJIVOST	pribl. 10.000 l/h pri 3,5 bara
VELIKOST Ø x DOLŽINA	127 mm x 157 mm
PODROČJA UPORABE	večstanovanski objekti, vile, bloki, hoteli, javni objekti.
PRIKLOP	1 1/4", 1 1/2"
TEŽA	1500 g
KAPACITETA	8100 l/h pri Delta p = 100 kPa
ODPORNOST NA TLAK	Največ 1,0 MPa
CERTIFIKATI	ISO 9001 / industrijski standard

EEE-U100 je zelo zmogljiv **ELIMINATOR**.

Trinajst posebej nameščenih vrtničnih komor vrtinči vsako molekulo vode in ustvarja pravilno naravno strukturo vode. Optimalna zaščita pred vodnim kamnom, ugodna naložba za zaščito večjih stanovanjskih kompleksov ali manjših bazenov pred mikrobi in nabiranjem vodnega kamna.



PRIMER INŠTALACIJE za hišo in stanovanje





ELIMINATOR
INSPIRED BY NATURE

Eco Element 04/2025

ELIMINATOR je ključna investicija za vsak dom, poslovni objekt, hotel ali javno ustanovo.

Trajnostna gradnja in kakovost bivanja segata dlje od toplotne črpalke ali sončne elektrarne. **Voda je neprecenljiv vir življenja, s katerim smo v stiku vsak dan. Ali smo res naredili vse, da pijemo čisto in kakovostno vodo iz pipe?**

ELIMINATOR je nepogrešljiva rešitev za vsako hišo, stanovanje, hotel ter javne in poslovne objekte. Z napredno tehnologijo učinkovito ščiti celoten vodovodni sistem pred težavami, ki jih povzročata trdovratna kalcitna oblika vodnega kamna, in zagotavlja mehkejšo in bolj uporabniku prijazno vodo.

Ob nakupu nove nepremičnine povprašajte za ELIMINATOR

Ob nakupu novega stanovanja ali hiše povprašajte prodajalca ali nepremičninskega agenta, ali je v objekt že vgrajen centralni sistem ELIMINATOR EEE-H17. Ta inovativna naprava občutno zmanjša potrebo po vzdrževanju vodovodnega sistema in učinkovito preprečuje nastajanje vodnega kamna v napravah, kot so pralni in pomivalni stroji, armature in WC kotlički. **Voda, obdelana z ELIMINATORJEM, pridobi lastnosti naravne izvirske vode** – je prijaznejša do kože in las, izboljšuje hidracijo ter telesu omogoča lažjo absorpcijo pomembnih mineralov, kot sta kalcij in magnezij. Če ELIMINATOR še ni vgrajen, se pozanimajte, ali ga lahko naročite neposredno pri ponudniku in si zagotovite montažo še pred vselitvijo. **Vaš dom si zasluži najboljšo vodo – od prvega dne.**

NAKUP NA OBROKE
do 84 mesecev

NLB Buy&Go

